



## ПАСПОРТ

### УЛИЧНАЯ МИНИ IP-ВИДЕОКАМЕРА

с фиксированным объективом

#### Особенности

- 1/2.8" SmartSens CMOS (SC2235);
- Фиксированный объектив 2.8 мм;
- DSP-процессор Hisilicon Hi3516e v.100;
- Поддержка современных алгоритмов сжатия H.264 и H.265;
- Механический ИК-фильтр;
- Дальность ИК-подсветки до 20 метров;
- Поддержка двух видеопотоков с индивидуальными параметрами;
- Основной поток: 1080p @ 20 к/с, 720p @ 25 к/с;
- Поддержка протоколов ONVIF, RTSP;
- Удалённый доступ через web-интерфейс, ПО для ПК и моб.платформ;
- Поддержка облачного сервиса (P2P);
- Возможность подключения внешнего активного микрофона (опция);
- Современный дизайн корпуса со сменными накладками;
- Эксплуатация -40...+60°C (IP66);
- Питание DC 12V±10%, / (опционально PoE IEEE 802.3.af, класс 0)



#### Условия безопасной эксплуатации

##### ВНИМАНИЕ!

Перед тем, как начать использовать изделие, внимательно прочитайте данный документ.



##### ОПАСНОСТЬ ПОРАЖЕНИЯ ЭЛЕКТРИЧЕСКИМ ТОКОМ

Предупреждение о наличии внутри корпуса изделия неизолированных электрических цепей, которые могут представлять опасность для человека. Для снижения риска поражения электрическим током не разбирайте устройство.



##### ВНИМАНИЕ!

Ремонт и техническое обслуживание изделия должно осуществляться только квалифицированным техническим персоналом.

- Во избежание случаев поражения электрическим током и потери гарантии не разбирайте устройство.
- Не подвергайте устройство ударам и сильным вибрациям.
- Не используйте источники питания, которые по характеристикам отличаются от требуемого. Если вы не уверены в типе источника питания, обратитесь к своему дилеру.
- Не перегружайте электрические сети потребителями, так как это может привести к возгоранию и поражению электрическим током.
- Установка данного устройства должна соответствовать всем требованиям безопасности.
- Не используйте дополнительное оборудование, которое не совместимо и не рекомендовано производителем.
- Прокладывайте кабеля таким образом, чтобы они были защищены от всевозможных повреждений.
- Технические характеристики и дизайн продукта могут быть изменены без предварительного уведомления.

#### Сведения о производителе и сертификации

**Производитель:** HANGZHOU XIONGMAI TRADING CO., LTD 9th floor, building 9, Yinhu innovation center, No.9 fuxian road, Yinhu street, Hangzhou, China.

**Импортер:** ООО «Бизнес Центр Алгоритм», 350049, г.Краснодар, ул. им.Тургенева, д.135/1, офис 515. Тел.: +7(861)201-52-41.

**Срок гарантии:** 30 месяцев от даты производства, указанной на этикетке.

**Сведения о сертификации:** запросите копию сертификата соответствия у продавца.



## ПАСПОРТ

### УЛИЧНАЯ МИНИ IP-ВИДЕОКАМЕРА с фиксированным объективом

### Технические характеристики

МОДЕЛЬ		PN-IP2-B2.8(P) v.2.4.3
Матрица	Тип	1/2.8" SmartSens CMOS (SC2235);
	Система сканирования	Прогрессивная развёртка
	Мин. чувствительность	Цвет: 0.01 люкс (F1.2, АРУ и ИК вкл.) Ч/Б: 0.001 люкс (F1.2, АРУ и ИК вкл.)
Объектив	Тип	Фиксированный
	Фокусное расстояние	2.8 мм (F2.0)
	Автофокус	-
ИК-подсветка	Количество ИК-диодов	25 (Ø=5 мм)
	Дальность	до 20 м
	Длина волны	850 нм
Цифровые функции	DSP-процессор	Hisilicon Hi3516e v.100
	Баланс белого	Авто (AWB)
	Компенсация засветки	Настраивается (BLC)
	Параметры изображения	Яркость, Насыщенность, Чёткость, Контраст
	Функция день/ночь	Выбор режима (механический ИК-фильтр)
	Шумоподавление	Настраивается (DNR)
	Динамический диапазон	Настраивается (WDR)
	Дополнительно	Зеркалирование, Детектор движения, Маскирование, Антимерцание
Видео	Алгоритмы сжатия	H.264 и H.265
	Основной поток	1080p @ 20 к/с, 720p @ 25 к/с
	Субпоток	D1 – CIF @ 25 к/с
	Битрейт	Постоянный/Переменный (512 Кбит/с – 8 Мбит/с)
Аудио	Алгоритм сжатия	G.711A
	Количество входов/выходов	1/- RCA (опция)
	Двусторонний звук	-
Прочее	Тревожные входы/выходы	-
	Слот для SD-карты	-
	Аналоговый видеовыход	-
Сеть	Интерфейс	RJ-45, Ethernet 10/100 МБ
	Протоколы	ONVIF, Cloud, TCP/IP, HTTP, DHCP, FTP, DDNS, NTP, RTSP, SMTP, ARSP, UPnP
	Удалённый доступ	Web-интерфейс; ПО для Windows, MacOS, Android, iOS; Облако
Эксплуатация и хранение	Питание	DC 12В±10%, (опционально PoE IEEE 802.3.af, класс 0)
	Энергопотребление	500 мА (при 12В)
	Материал корпуса	Алюминий с пластиковыми накладками
	Цвет корпуса	Белый/Чёрный в зависимости от используемых накладок
	Класс защиты	IP66
	Температура эксплуатации	-40...+60°C
	Температура хранения	-20...+60°C
	Максимальная влажность	95%
Габаритные размеры	65x63x210 мм	



## ПАСПОРТ

### УЛИЧНАЯ МИНИ IP-ВИДЕОКАМЕРА с фиксированным объективом

#### Описание разъёмов

\*Наличие аудиовхода см. в технических характеристиках.



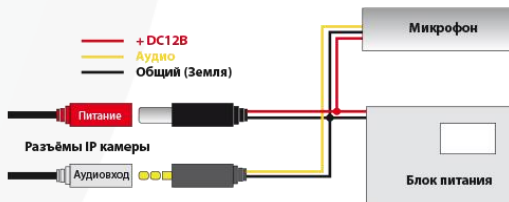
#### Распайка RCA разъёма для типа А



#### Распайка моно/стерео Jack 3.5 для типа В



#### Схема подключения микрофона



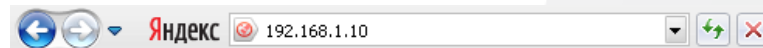
#### Настройки по умолчанию

IP адрес	192.168.1.10
TCP порт	34567
Web порт	80
Onvif порт	8899
Логин	admin
Пароль	Пусто (не заполняется)

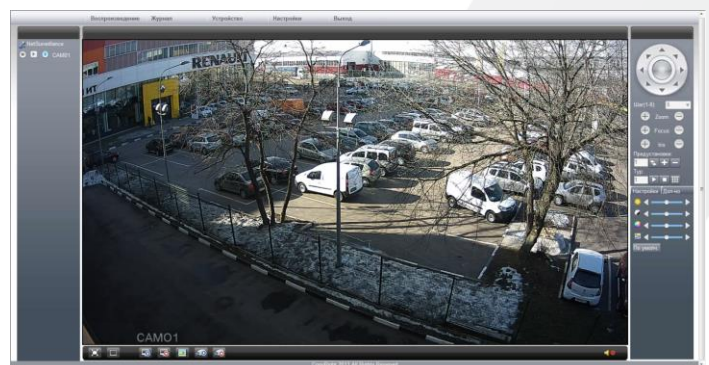
#### Подключение через web

Для подключения видеокamеры через web-интерфейс следуйте инструкциям, приведённым далее.

1. Подключите устройство к сети Ethernet и настройте соединение.
2. Запустите браузер Internet Explorer.
3. В настройках безопасности браузера (Сервис -> Свойства обозревателя -> Безопасность) разрешите все элементы управления ActiveX.
4. После окончания настройки браузера, наберите в адресной строке <http://XXX.XXX.XXX.XXX> (где XXX.XXX.XXX.XXX - IP-адрес устройства) и нажмите Enter.



5. Далее будет предложено установить надстройку ActiveX, что необходимо подтвердить.
6. После загрузки и установки элементов ActiveX Вам будет предложено авторизоваться в системе.
7. После правильного заполнения полей имени пользователя (admin) и пароля (изначально пароль отсутствует), вы сможете увидеть web-интерфейс устройства, как показано на рисунке ниже.





## ПАСПОРТ

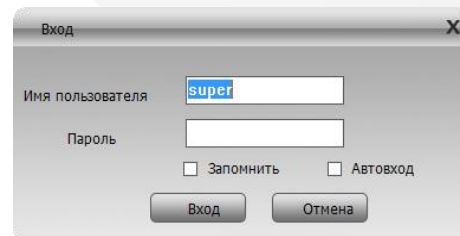
### УЛИЧНАЯ МИНИ IP-ВИДЕОКАМЕРА

с фиксированным объективом

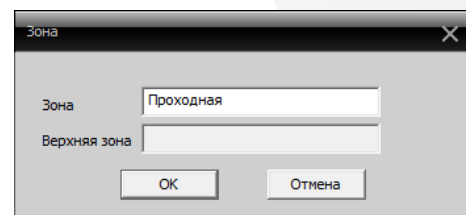
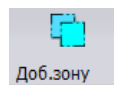
## Подключение через программное обеспечение CMS

Дистрибутив программного обеспечения CMS можно найти на CD-диске, поставляемом в комплекте с камерой, или скачать последнюю версию с официального сайта [www.polyvision.ru](http://www.polyvision.ru).

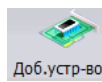
1. Установите ПО CMS на ПК, следуя подсказкам мастера установки.
2. Запустите ПО.
3. Авторизуйтесь в системе. По умолчанию пароль для пользователя «super» не задан (в поле пароль пусто).
4. После запуска программы для добавления устройства необходимо выбрать пункт меню «Система», а далее чуть выше «Диспетчер устройств».



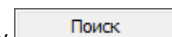
5. В диспетчере устройств для начала добавьте зону (директорию) которой будет принадлежать устройство (например, проходная).



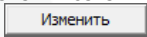
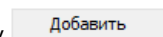
6. Далее в созданную зону можно добавить устройство



7. В появившемся окне можно воспользоваться автоматическим поиском, нажав кнопку
8. Если все подключено верно, то в результатах поиска можно будет увидеть новое устройство.



9. Для добавления его в систему выделите нужное устройство и нажмите кнопку
10. Для изменения сетевых параметров можно воспользоваться



11. После успешного добавления устройство появится в списке слева.
12. Для воспроизведения изображения перетащите добавленное устройство из списка в область «Мониторинг».

